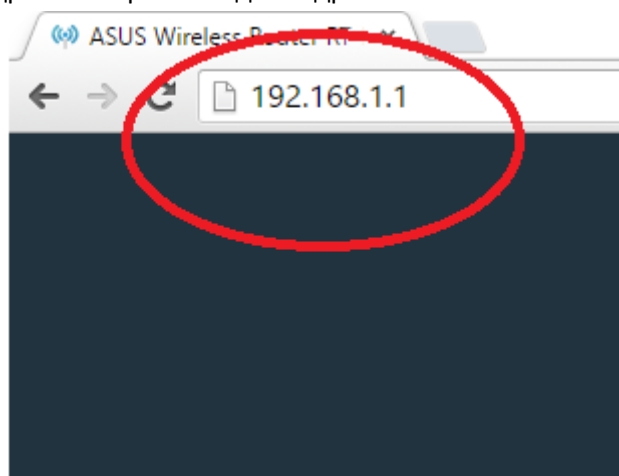
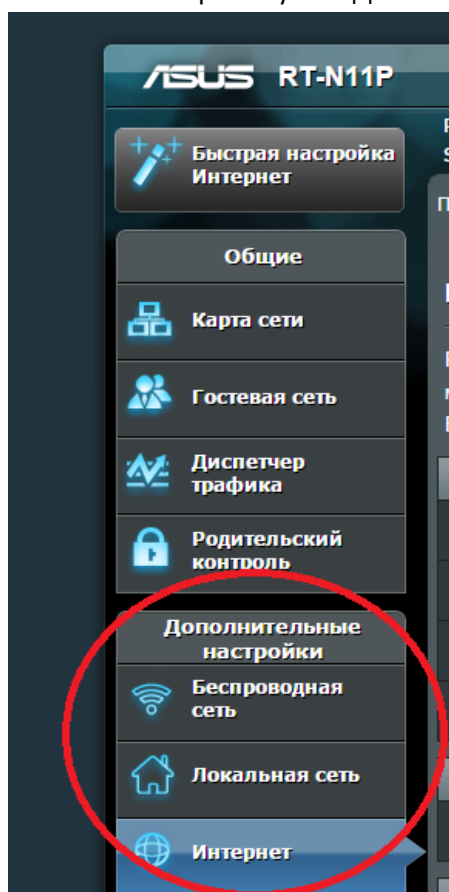


Настройка роутера на примере Asus RT-N11P для получения услуг от ЗАО «Золотая линия»

1. Откройте любой WEB-обозреватель на вашем компьютере (Internet Explorer, Opera, Chrome, Firefox)
2. В адресной строке введите адрес 192.168.1.1:



3. В форме для ввода логина введите «admin», пароль «admin»
4. В меню слева выберите пункт «Дополнительные настройки»-> «Интернет»:



5. В центральной части окна выберите закладку «Подключение», и выберете следующие параметры
- 5.1. Тип WAN-подключения: автоматический IP
  - 5.2. Включить WAN: да
  - 5.3. Включить NAT: да
  - 5.4. Нажмите кнопку «Применить» в нижней части окна:

**Интернет - Подключение**

RT-N11P поддерживает несколько типов подключения к WAN (глобальная сеть). Эти виды выбираются меню рядом с WAN тип соединения. Настройка полей различаются в зависимости от типа соединения, Вами.

**Основные настройки**

Тип WAN-подключения	Автоматический IP ▾
Включить WAN	<input checked="" type="radio"/> Да <input type="radio"/> Нет
Включить NAT	<input checked="" type="radio"/> Да <input type="radio"/> Нет
Включить UPnP <a href="#">UPnP FAQ</a>	<input checked="" type="radio"/> Да <input type="radio"/> Нет

**Настройка DNS WAN**

Подключаться к DNS-серверу автоматически	<input checked="" type="radio"/> Да <input type="radio"/> Нет
--	---

**Настройка учетной записи**

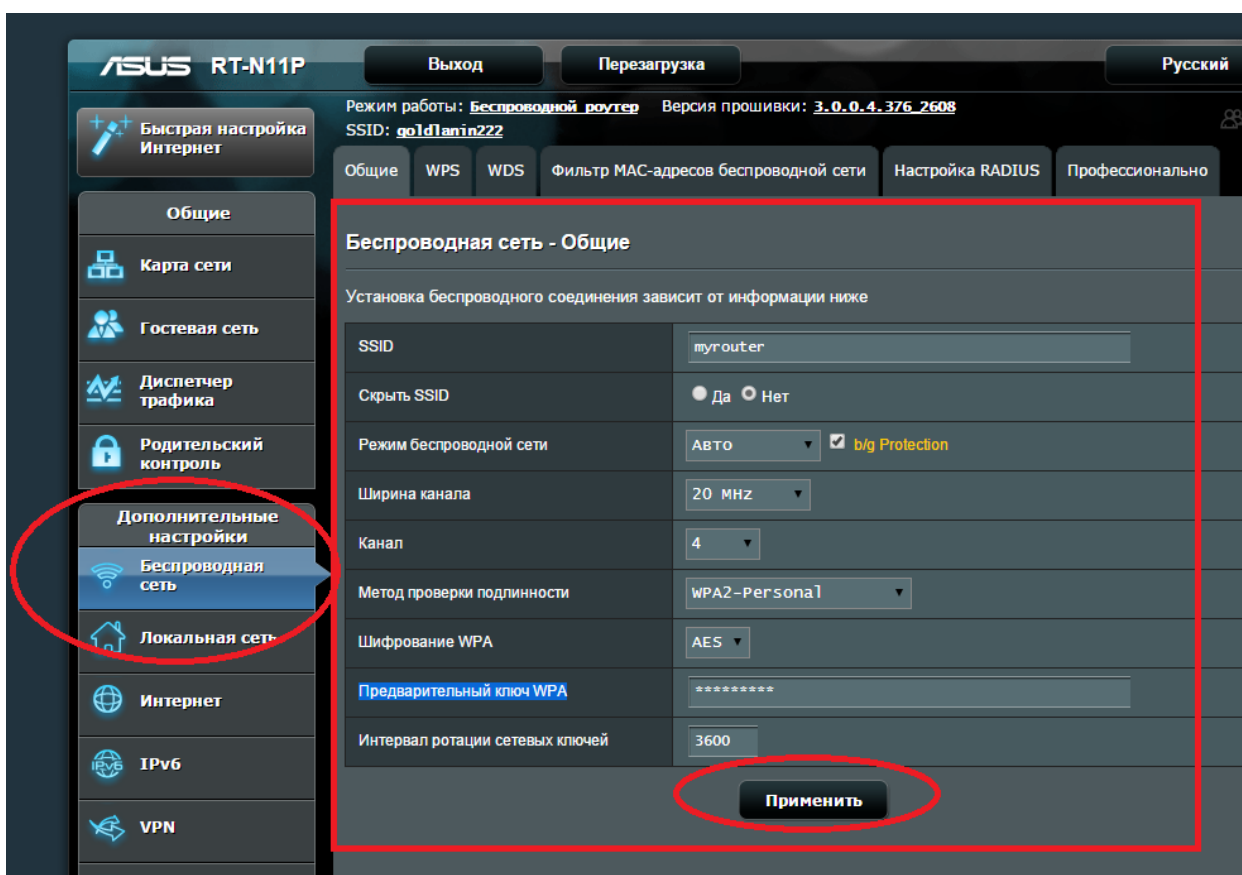
Аутентификация	Отсутствует ▾
----------------	---------------

**Специальные требования поставщика услуг Интернета**

Имя хоста	<input type="text"/>
MAC-адрес	<input type="text"/> <b>Клонировать MAC</b>
Режим DHCP запросов	Агрессивный ▾

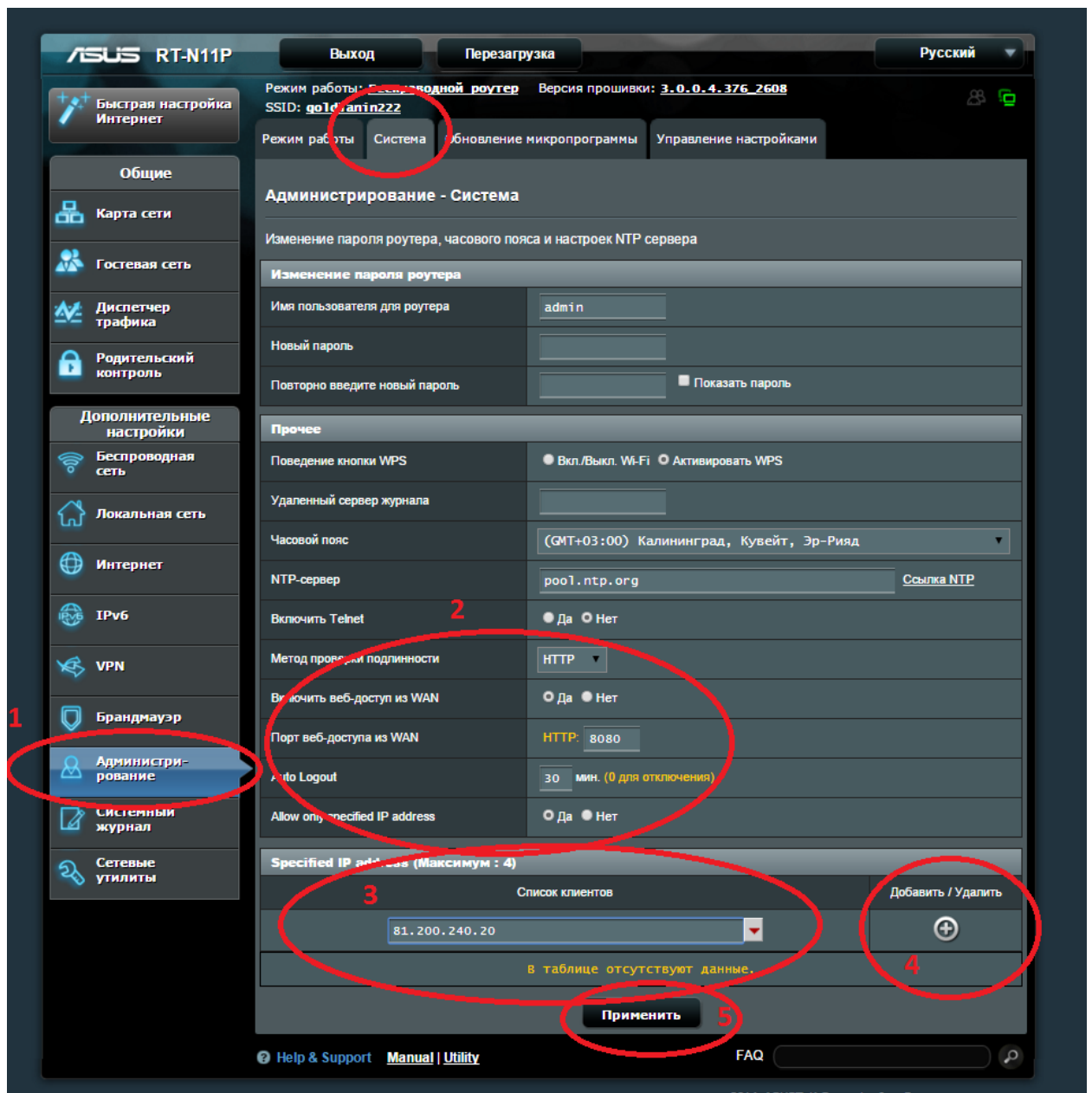
**Применить**

6. В меню слева выберите пункт «Беспроводная сеть». В центральной части окна в закладке «Общие» настройте следующие параметры:
- 6.1. SSID – так будет называться сеть, к которой вы будете подключаться, например myrouter.
  - 6.2. Режим беспроводной сети – 11bgn смешанный
  - 6.3. Ширина канала – 20МГц
  - 6.4. Канал – 1, 4 или 11
  - 6.5. Метод проверки подлинности:WPA2-Personal
  - 6.6. Шифрование WPA:AES
  - 6.7. Предварительный ключ WPA: ключ шифрования, который вы будете использовать для подключения к сети
  - 6.8. Нажмите кнопку «Применить» в нижней части окна:

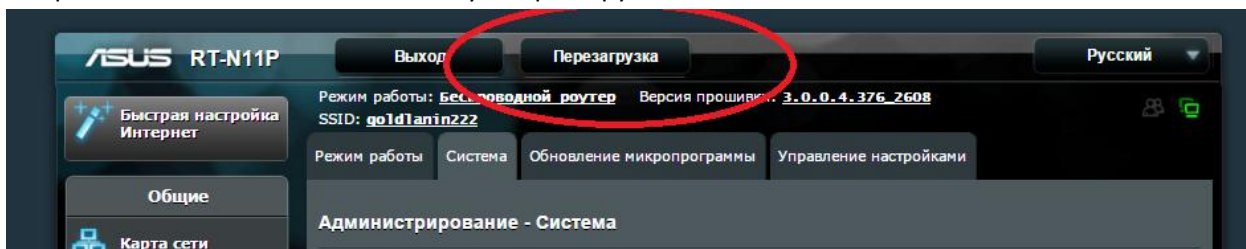


7. В меню слева выберите пункт «Администрирование», В центральной части окна выберите закладку «Система», измените следующие параметры:
  - 7.1. Включить веб-доступ из WAN: да
  - 7.2. Порт веб-доступа из WAN:8080
  - 7.3. Allow only specified IP address: да
  - 7.4. В таблице «Specified IP Address» в поле «Списка клиентов» введите адрес 81.200.240.20 и нажмите кнопку «Добавить» («+»).
  - 7.5. Нажмите кнопку «Применить» в нижней части окна:

Данная настройка необходима для удаленного входа на ваш роутер специалистом технической поддержки и диагностики работы роутера:



8. В верхней части окна нажмите кнопку «Перезагрузка»



Дождитесь окончания процесса перезагрузки. На этом процесс настройки окончен.